

# généralités

- Permet de connecter un ZXSe sur un système de recherche personne via une connexion série.
- Utilise le protocole standard Espa4.4.4.
- Logiciel Windows de configuration.
- Configuration librement programmable sur site.
- Interface série comprenant 2 ports de communication RS232, 1 port RS485
- Filtre par groupe d'évènement: feu, pré alarme, défaut.
- Chaque groupe peut assigner jusque 5 groupes de recherche personne ou 5 recherches personnes.
- Disponible en 4 langues (FR, NL, EN, DE)
- Les paramètres du port de communication sont librement configurables (ESPA4.4.4).
- Les messages envoyés sur les recherches personnes sont librement programmables:
  - Texte par évènement
  - Longueur du message
  - Contenu du message (Central, boucle, détecteur, module, zone, Det. Texte).
- Possibilité de charger/ télécharger la configuration.
- Led de status TX/RX pour chaque port sériel de communication.
- Surveillance permanente de la communication entre le ZXSe et le ZX-ESPA4.4.4. Si la communication est interrompue, un défaut de communication sera signalisé sur le central ZXSe.

Le ZX-ESPA4.4.4 est une interface universelle qui se connecte sur le bus RS485 du central ZXSe, soit dans une configuration "Stand alone" ou réseau.

Le protocole utilisé pour communiquer avec le système de recherche personne est le protocole standard Espa 4.4.4. Un logiciel de configuration, très simple d'utilisation, est fourni avec chaque interface afin de pouvoir configurer sur site les paramètres de configuration et les messages à afficher sur les recherches personnes. Un logiciel de test Espa4.4.4 est également disponible en option afin de pouvoir tester dans un premier temps la compatibilité de notre interface avec le système de recherche personne et par la suite de tester ou vérifier la communication entre l'interface et le système de recherche personne.

Set comprenant une interface de communication 2 ports sériels RS232 et 1 port RS485, un convertisseur 24v/5v DC, un câble de configuration et un Cd-rom d'installation contenant les instructions d'installation et logiciel.



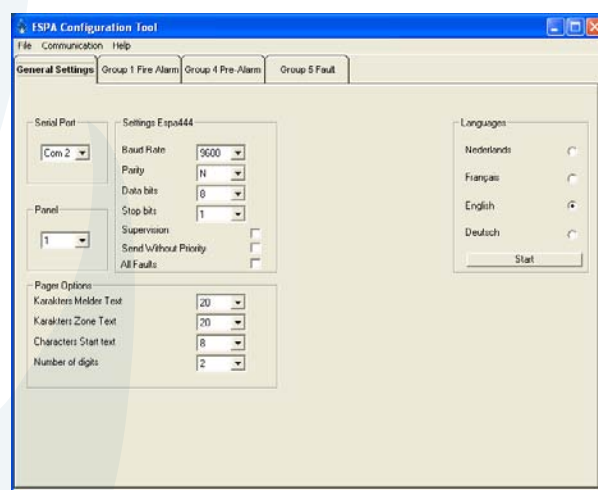
Avenue de L'Expansion 16d  
B-4432 Alleur  
T: +32 (0)4 247.03.00  
F: +32 (0)4 247.02.20  
www.morley-ias.be

Rietveldenweg 32a  
NL-5222 AR's Hertogenbosch  
T: +31 (0)73 6273 273  
F: +31 (0)73 6273 295  
www.morley-ias.nl

## ZX-ESPA4.4.4

## Interface recherche personne

# Fiche Technique



# données techniques

## Interface

Dimensions: 124.4 (h) x 50.8 (L) x 121.84 (l) mm  
 Temp. de fonctionnement: de 0° à 70° C.  
 Humidité de l'air: 5% à 95% (sans condensation).  
 Alimentation: 5 V DC  
 Consommation: +/- 125 mA

## Alimentation 24v/5v DC

Dimensions: 36 (h) x 97 (L) x 99 (l) mm  
 Temp. de fonctionnement: de -10° à 60° C  
 Humidité de l'air: 20% à 90% (sans condensation).  
 Tension d'entrée: 19 à 36 V DC  
 Tension de sortie: 5 volts DC +/- 2%  
 Courant maximum: 5A  
 Schéma de raccordement:

COM3	ESPA		
1	Tx		Rx
2	Rx		Tx
3	Gnd		Gnd
4	RTS		
5	CTS		
COM2	3 party interface		ZX-Poort D
1	Tx		B
2	Rx		A
3	Gnd		
4	RTS		
5	CTS		
COM1 RS 485			
1	Tx +		
2	Tx -		
3	Gnd		
4	Rx +		
5	Rx -		
COM0	Config port		PC DB9
1			
2	Tx		2
3	Rx		3
4	RTS		
5	CTS		
6	DTR		
7	GND		5



Le câble est inclus dans le set ZX-ESPA 4.4.4.

# distributeur local

Toutes les informations techniques contenues dans cette fiche technique sont données à titre indicatif et n'ont aucune valeur contractuelle. Elles peuvent être sujettes à modification sans préavis.



# références

ZX-Espa4.4.4

Espa 4.4.4-Test

795-004-001

Interface/alimentation/câble/  
 logiciel  
 Test Programme (comprend  
 une clé USB)  
 RS485 module de  
 communication